



检测报告

报告编号 A2250947137102005CR1

第1页 共 8 页

报告抬头公司名称 惠州市百时达化工有限公司/深圳市宝莱盛导电印刷材料科技有限公司
地址 惠州市惠阳区永湖镇鸿海精细化工基地 F-14-1 地块

以下测试之样品及样品信息由申请者提供并确认

样品名称	油墨
样品型号	见第 5-6 页
样品颜色	黑色
材料名称	油墨
样品接收日期	2025.12.18
样品检测日期	2025.12.18-2025.12.22

检测要求 根据客户要求, 对所提交样品中的多环芳烃(PAHs)进行测试。

检测依据/检测结果 请参见下页。



王文军

日期

2026.01.08

王文军
授权签字人

No. R200821030

华测检测认证集团股份有限公司顺德分公司

广东省佛山市顺德区容桂容奇大道东 8 号之二永盈大厦 501 室、902 室

检测报告

报告编号 A2250947137102005CR1

第2页 共 8 页

检测依据

测试项目	测试方法	测试仪器
多环芳烃(PAHs)	AfPS GS 2019:01 PAK	GC-MS

检测结果

测试项目	结果	方法检出限
	005	
多环芳烃(PAHs)		
萘	N.D.	0.2 mg/kg
菲	N.D.	0.2 mg/kg
蒽	N.D.	0.2 mg/kg
荧蒽	N.D.	0.2 mg/kg
芘	N.D.	0.2 mg/kg
蒾	N.D.	0.2 mg/kg
苯并(a)蒽	N.D.	0.2 mg/kg
苯并(b)荧蒽	N.D.	0.2 mg/kg
苯并(k)荧蒽	N.D.	0.2 mg/kg
苯并(j)荧蒽	N.D.	0.2 mg/kg
苯并(a)芘	N.D.	0.2 mg/kg
苯并(e)芘	N.D.	0.2 mg/kg
二苯并(a,h)蒽	N.D.	0.2 mg/kg
苯并(g,h,i)花	N.D.	0.2 mg/kg
茚并(1,2,3-cd)芘	N.D.	0.2 mg/kg
菲,蒽,荧蒽,芘总量	N.D.	/
15 PAHs 总量	N.D.	/

检测报告

报告编号 A2250947137102005CR1

第3页 共 8 页

可接触的表面材料中 PAHs 含量限值(mg/kg)(按风险评估的结果分类)

参数	一类	二类		三类	
	可放入口中的材料，或预期和皮肤接触时间超过 30 秒(长时间接触) 2009/48/EC 定义的玩具材料或供 3 岁以下儿童使用的产品	未包含在第一类材料中，预期和皮肤接触时间超过30秒(长时间接触)，或者和皮肤短时间频繁接触**的材料	供儿童(< 14 岁)使用的产品(包括主动和被动直接接触)	其他类产品	供儿童(< 14 岁)使用的产品(包括主动和被动直接接触)
苯并(a)芘	< 0.2	< 0.2	< 0.5	< 0.5	< 1
苯并(e)芘	< 0.2	< 0.2	< 0.5	< 0.5	< 1
苯并(a)蒽	< 0.2	< 0.2	< 0.5	< 0.5	< 1
苯并(b)荧蒽	< 0.2	< 0.2	< 0.5	< 0.5	< 1
苯并(j)荧蒽	< 0.2	< 0.2	< 0.5	< 0.5	< 1
苯并(k)荧蒽	< 0.2	< 0.2	< 0.5	< 0.5	< 1
蒽	< 0.2	< 0.2	< 0.5	< 0.5	< 1
二苯并(a,h)蒽	< 0.2	< 0.2	< 0.5	< 0.5	< 1
苯并(g,h,i)芘	< 0.2	< 0.2	< 0.5	< 0.5	< 1
茚并(1,2,3-cd)芘	< 0.2	< 0.2	< 0.5	< 0.5	< 1
菲, 蒽, 荧蒽, 芘	总量 < 1	总量 < 5	总量 < 10	总量 < 20	总量 < 50
萘	< 1	< 2		< 10	
15 PAHs 总量	< 1	< 5	< 10	< 20	< 50

** “短时间频繁接触” 来自 REACH 法规附录 XVII 第 50 项的修订案(法规 (EU) No. 1272/2013)

样品/部位描述

序号	CTI 样品 ID	描述
1	005	黑色液体 (干重)

备注: 测试样品经过 105°C 烘烤 2 小时后测试。

-N.D. = 未检出 (小于方法检出限)

-mg/kg = ppm = 百万分之一

-根据客户声明, 本报告“样品信息”中的多信息原因可能包含(但不限于): 供给不同客户、销往不同的国家或地区、曾用名或多种物质的混合物等情况。

注释: 本报告中的数据结果供科研、教学、企业内部质量控制、企业产品研发等目的用。

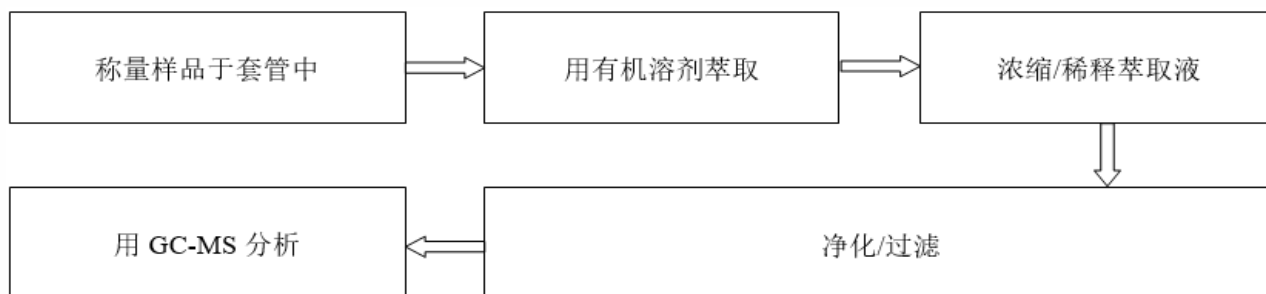
本报告于原报告(报告编号 A2250947137102005C)基础上修改了“样品型号”。本报告替换原报告 A2250947137102005C, 自本报告签发之日起, 原报告 A2250947137102005C 作废。

检测报告

报告编号 A2250947137102005CR1

第4页 共 8 页

检测流程



检测报告

报告编号 A2250947137102005CR1

第5页 共8页

样品型号:

PIC-1083B(**), PA-1083, PB-1083(**), PB-1083-5(**), PBT-1083-3, PBT-1083-3W, PBW-1083(**), PBW-1083-3, PBW-10833(**), PD-1083, PD-1083(**), PE-1083, PE-1083(**), PE-1083-3, PET-1083, PET-1083(**), PET-1083-3, PET-1083-3(**), PF-1083(**), PIC-1083(**), PIC-1083(**), PIC-1083-3, PIC-1083-5(**), PIC-1083-8, PIC-1083-8(**), PIC-1083B, PIC-1083B(**), PIC-1083D, PIC-1083K(**), PIC-1083B-5(**), PN-1083(**), PR-1083, PR-1083(**), PS-1083, PS-1083B(**), PV-1083(**), UV-1083, PIC-1085, PIC-1085(**), PIC-1085-3, PIC-1085-5, PIC-1085-8, PIC-1085B, PIC-1085B(**), PIC-1085B-5(**), PIC-1085D, PIC-1085K, PA-1001, PA-1001(**), PB-1001(**), PBT-1001, PBT-1001(**), PBW-1001(**), PD-1001, PD-1001(**), PE-1001, PE-1001(**), PET-1001, PET-1001(**), PG-1001(**), PIC-1001(**), PIC-1001-5, PIC-1001-8, PIC-1001B, PIC-1001B(**), PIR-1001, PIR-1001(**), PS-1001, PT-1001(**), PV-1001, PV-1001(**), PW-1001(**), PM-1001(**), UV-1001(**), UV-100125C, PA-1075, PA-1075(**), PA-1075-5(**), PB-1075(**), PB-1075-5(**), PBT-1075, PBT-1075-3, PBT-1075-3(**), PBT-1075-3W, PBW-1075(**), PBW-1075-3, PD-1075, PD-1075(**), PD-1075-3, PD-1075-3W, PD-1075-5, PD-1075-5(**), PE-1075, PE-1075(**), PE-1075-3, PET-1075, PET-1075(**), PET-1075-3, PG-1075, PG-1075(**), PIC-1075(**), PIC-1075-3, PIC-1075-4, PIC-1075-5, PIC-1075-5(**), PIC-1075B(**), PIC-1075B, PIC-1075B-2, PIC-1075D(**), PR-1075T(**), KV-1004, KV-1004(**), PB-1004(**), PBW-1004(**), PD-1004(**), PIC-1004(**), PIR-1004(**), PR-1004, PR-1004(**), PT-1004(**), POLU-10C, POLU-10C(**), PR-10C, PR-10C(**), PA-1035, PA-1035(**), PBT-1035, PBW-1035(**), PD-1035(**), PE-1035, PE-1035(**), PET-1035, PG-1035(**), PIC-1035(**), PIC-1035-3, PIC-1035-4, PIC-1035-8, PIC-1035B, PIC-1035B(**), PIC-1035B-2, PIC-1035B-3, PIR-1035(**), POLU-1035, POLU-1035(**), PR-1035, PR-1035(**), PT-1035, PT-1035(**), PV-1035, RC-1035(**), UV-1035(**), PA-1028(**), PBW-1028(**), PD-1028(**), PG-1028(**), PIC-1028(**), PIC-1028-3, PIC-1028-4, PIC-1028B, PIC-1028B(**), PIC-1028B-2, PIC-1028B-3, PR-1028, PR-1028(**), PT-1028(**), PBT-1046, PBW-1046(**), PD-1046, PD-1046(**), PD-1046-2, PE-1046(**), PET-1046, PIC-1046, PIC-1046(**), PIC-1046-4, PIC-1046-8, PIC-1046B, PIC-1046B-2, PIC-1046B-3, POLU-1046, PR-1046, PV-1046.PBT-1048, PBW-1048(**), PD-1048(**), PE-1048, PE-1048(**), PET-1048, PIC-1048(**), PIC-1048-3.PIC-1048-4, PIC-1048-8, PIC-1048B, PIC-1048B(**), PIR-1048(**), PN-1048(**), POLU-1048, POLU-1048(**), PR-1048, PR-1048(**), PT-1048, PT-1048(**), PV-1048.PBT-1026, PE-1026, PE-1026(**), PET-1026, PIC-1026(**), PIC-1026-8, PIC-1026B, PIC-1026B(**), PIC-1026B-2, PR-1026, PR-1026, PR-1026(**), PV-1026.PA-1075, PA-1075(**), PA-1075-5(**), PB-1075(**), PB-1075-5(**), PBT-1075, PBT-1075-3, PBT-1075-3(**), PBT-1075-3W, PBW-1075(**), PBW-1075-3, PD-1075, PD-1075(**), PD-1075-3, PD-1075-3W, PD-1075-5, PD-1075-5(**), PE-1075, PE-1075(**), PE-1075-3, PET-1075, PET-1075(**), PET-1075-3, PG-1075, PG-1075(**), PIC-1075(**), PIC-1075-3, PIC-1075-4, PIC-1075-5, PIC-1075-5(**), PIC-1075B(**), PIC-1075B, PIC-1075B-2, PIC-1075D(**), PR-1075T(**).KV-1004, KV-1004(**), PB-1004(**), PBW-1004(**), PD-1004(**), PIC-1004(**), PIR-1004(**), PR-1004, PR-1004(**), PT-1004(**).POLU-10C, POLU-10C(**), PR-10C, PR-10C(**).PA-1035, PA-1035(**), PBT-1035, PBW-1035(**), PD-1035(**), PE-1035, PE-1035(**), PET-1035, PG-1035(**), PIC-1035(**), PIC-1035-3, PIC-1035-4, PIC-1035-8, PIC-1035B, PIC-1035B(**), PIC-1035B-2, PIC-1035B-3, PIR-1035(**), POLU-1035, POLU-1035(**), PR-1035, PR-1035(**), PT-1035, PT-1035(**), PV-1035, RC-1035(**),

检测报告

报告编号 A2250947137102005CR1

第6页 共8页

UV-1035(**).PA-1028(**), PBW-1028(**), PD-1028(**), PG-1028(**) , PIC-1028(**), PIC-1028-3, PIC-1028-4, PIC-1028B, PIC-1028B(**), PIC-1028B-2, PIC-1028B-3, PR-1028, PR-1028(**), PT-1028(**).PBT-1046, PBW-1046(**), PD-1046, PD-1046(**), PD-1046-2, PE-1046(**), PET-1046, PIC-1046, PIC-1046(**), PIC-1046-4, PIC-1046-8, PIC-1046B, PIC-1046B-2, PIC-1046B-3, POLU-1046, PR-1046, PV-1046.PBT-1048, PBW-1048(**), PD-1048(**), PE-1048, PE-1048(**), PET-1048, PIC-1048(**), PIC-1048-3.PIC-1048-4, PIC-1048-8, PIC-1048B, PIC-1048B(**), PIR-1048(**), PN-1048(**), POLU-1048, POLU-1048(**), PR-1048, PR-1048(**), PT-1048, PT-1048(**), PV-1048.PBT-1026, PE-1026, PE-1026(**), PET-1026, PIC-1026(**), PIC-1026-8, PIC-1026B, PIC-1026B(**), PIC-1026B-2, PR-1026, PR-1026, PR-1026(**), PV-1026.PBT-1063(**), PBW-1063, PBW-1063(**), PD-1063(**), PE-1063(**), PET-1063, PIC-1063 (**), PIC-1063-8, PIC-1063B, PIC-1063B(**), PIC-1063B-2, PN-1063**, POLU-1063, PR-1063, PR-1063(**), PW-1063(**), UV-1063 (**).PBT-1012, PBT-1012(**), PBW-1012(**), PD-1012(**), PE-1012, PE-1012(**), PET-1012, PIC-1012(**), PIC-1012-4, PIC-1012-8, PIC-1012B, PIC-1012B-2, PIC-1012B-3, PIR-1012(**), PL-1012, PL-1012(**), PL-1012D, PL-1012D(**), POLU-1012, PR-1012, PR-1012(**), PT-1012(**), PV-1012, PW-1012(**), UV-1012(**).PBT-1011, PD-1011, PD-1011(**), PE-1011, PE-1011(**), PET-1011, PIC-1011(**), PIC-1011-8, PIC-1011B, PIC-1011B-2, , PR-1011.PBT-1016, PBW-1016(**), PD-1016(**), PIC-1016(**), PIC-1016-10, PIC-1016-2, PIC-1016-4, PIC-1016B, PIC-1016B-2, PIC-1016B-3, PIR-1016(**), POLU-10 (**), PR-1016, PR-1016(**), PT-1016, PT-1016(**), PV-1016, RC-1016, PBW-1050(**), PD-1050(**), PD-1050-2, PD-1050S-1, PE-1050, PE-1050(**), PET-1050, PET-1050(**), PIC-1050(**), PIC-1050-4, PIC-1050B, PIC-1050B(**), PIC-1050B-2, PIC-1050B-3, PIC-1050-10, PR-1050, PR-1050(**), PT-1050(**), PV-1050.PA-1053(**), PBT-1053, PBW-1053(**), PD-1053(**), PD-105S-1, PD-1053S-2, PE-1053, PE-1053(**), PET-1053, PET-1053(**), PIC-1053(**), PIC-1053-3, PIC-1053-4, PIC-1053-8, PIC-1053B, PIC-1053B(**), PIC-1053B-2, PIC-1053B-3, PIC-1053B-3 (**), PIR-1053 (**), PK-1053, PK-1053A, PK-1053(**), PM-1053(**), PN-1053(**), POLU-1053 (**), PR-1053, PR-1053(**), PT-1053(**), PV-1053, PW-1053(**), UV-1053(**), UV-1053-5, UV-1053-6, UV-1053-7, UV-1053-8.PG-1028(**), PD-103(**), PE-103(**), PG-103(**), PIC-103(**), PT-103(**), PBT-012, PBT-012(**), PE-012, PE-012(**), PET-012, PIC-012(**), POLU-012(**), PS-012(**), PT-012(**), RC-012, YM-012, PG-1042(**), PG-1042(**), PT-1053(**), PT-1050(**), PT-1048(**), PD-1001(**), PG-1001(**), PT-1001(**), PG-1035(**), PT-1035, PT-1035(**), PG-1016(**), PT-1016, PT-1016(**), PT-1012(**), PIC-1004(**), PT-1004(**), PG-1029(**), PR-1029(**), PA-011, PBT-011, PE-011, PET-011, PIC-011(**), POLU-011(**), B0-1004, POLU-10C, POLU-10C(**), PR-10C, PR-10C(**), PT-011(**), RC-011, YM-011, PBT-012.PBT-012(**), PE-012, PE-012(**), PET-012, PET-012(**), PIC-012(**), POLU-012(**), PS-012(**), PT-012(**), RC-012, YM-012, PG-2667.HD-G(**), HD-AH(**), HD-CG(**), HD-**, P-1700(**), PD-1000, PD-1000(**), PD-2#80B(AP), PD-G(**), PET-1000(**), PG-100, PG-1000, PG-1000(**), PG-G**, PIC-1000, PIC-1000(**), PIC-G(**), PIR-1000(**), PR-(2 号 80B), PR-(G18-A), PR-1000, PR-1000(**), PR-300, PR-G(**), PW-1000(**), RA-(**), AH-S(**), P-1700(**), RA-G40, P-1300(**), PIC-1300(**), PIR 专用流平剂, ZJ-A(**), P-1200(**), P-1300(**), PIR 专用消泡剂, ZJ-B(**).P-100, P-100(**), P-1000(**).P-1400A, P-1800(**), P-200A, P-200, P-200(**), P-2000, P-2000A, P-300, P-300(**), P-500, P-500(**), P-600, P-600(**), P-700, P-718, P-**, P-800, P-800(**), P-900, P-900(**)P-1900, P-1900(**),

检测报告

报告编号 A2250947137102005CR1

第7页 共 8 页

UV-1200, UV-1000

PIR-1083(**), PICSD-1083B(**), PBT-1083, PBT-1083(**), EA-1001, PG-1001, KV-1004(**), UV-10056, UV-120728E(**), UV-130905C, UV-120202B, PL-1001(**), PL-1083(**), PR-1075W(**), PIR-1075-H(**), PR-1075(**).PR-1075-3.PR-1075-3(**).PR-1075-5(**), PR-1075-8(**), PR-1075-8T(**), PR-1075-8W(**), PR-1075D, PR-1075D(**), PR-1075B(**), PN-1075(**), PN-1075-5(**), PBW-1075-3, PBW-1075-5(**), PIR-1075(**), PIR-1075-H(**), PW-1075(**), PT-1075(**), POLU-1075, POLU-1075-3, POLU-1075-5, POLU-1075(**), RC-1075(**), PM-1075(**), PS-1075(**), KB-1075, PK-1075(**), BO-1075, PET-1075PET-1075, PT-1075(**), PK-1075(**), UV-1075(**), PN-1004(**), PA-1004(**), PET-1004(**), PIR-1004(**), PB-1004(**), PET-1004(**), ZJ-T(**), P-1500(**), P-1400(**), PB-1035, PB-1053, RR-2624, PM-1075, PM-1075(**), PD-1053S-1, PIC-130412B, PS 光油, A569, S1-12706, PIC-108(W), PIC-1083W, A301-70, S1-12624,

POLU-100606D, 606-825-60, S1-13390, S1-14032, S1-14392, kv 色膏, S1-12006, S1-**, VA 光油, VB 光油, PR-**, A301-70, B-805, RR-805, LG-810-60, 101-821-50, LG-810-60, PET 光, A569, UV-1300, PR-**, 101-802-60, 101-821-50, 202-825-60, 219-50, P-601, RC-**, BO-**, POLU-10B, POLU-783, POLU-PH(**), 302-819-50, 303-825-60, 505-825-60, A629-1, RR-4392, ZJ-T(**)

(备注: 括号内 “**” 代表我司产品流水号)

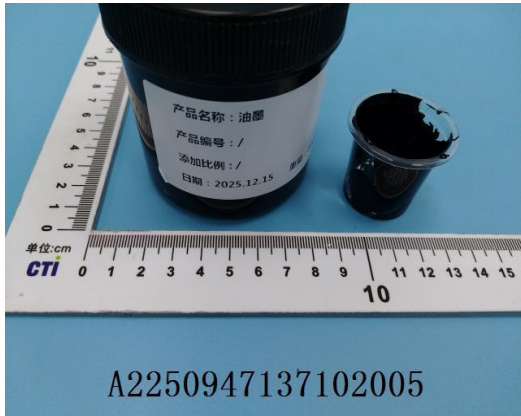
检测报告

报告编号 A2250947137102005CR1

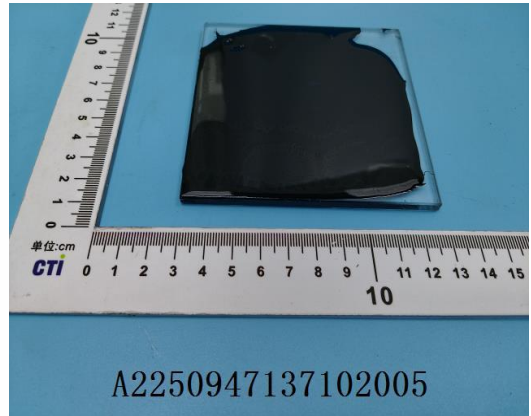
第8页 共 8 页

样品图片

烘干前



烘干后



声明:

1. 本报告无批准人签字、“专用章”及报告骑缝章无效;
2. 报告抬头公司名称及地址、样品及样品信息由申请者提供, 申请者应对其真实性负责, CTI 未核实其真实性;
3. 本报告检测结果仅对受测样品负责;
4. 除非另有说明, 报告参照 ILAC-G8:09/2019 / CNAS-GL015:2022 使用简单接受 (w=0) 二元判定规则进行符合性判定;
5. 未经 CTI 书面同意, 不得部分复制本报告。

*** 报告结束 ***