



检测报告

报告编号 A2250947137101002C

第1页 共4页

报告抬头公司名称 惠州市百时达化工有限公司/深圳市宝莱盛导电印刷材料科技有限公司
地址 惠州市惠阳区永湖镇鸿海精细化工基地 F-14-1 地块

以下测试之样品及样品信息由申请者提供并确认

样品名称 环氧体系油墨
样品型号 体系号: PB/PR/PIR
PB-1083(**), PB-1083-5(**), , PB-1001(**), PB-1075(**), PB-1075-5(**),
PB-1075(**), PB-1075-5(**), PB-1004(**),
PR-1075T(**), PR-1004, PR-1004(**), PR-10C, PR-10C(**), PR-1083, PR-1035,
PR-1035(**), PR-1028, PR-1028(**), PR-1046, PR-1048, PR-1048(**), PR-1026,
PR-1026, PR-1026(**), PR-1083(**), PR-1004, PR-1004(**), PR-10C, PR-10C(**),
PR-1035, PR-1035(**), PR-1028, PR-1028(**), PR-1046, PR-1048, PR-1048(**),
PR-1026, PR-1026, PR-1026(**), PR-1063, PR-1063(**), PR-1012, PR-1012(**),
PR-1011, PR-1016, PR-1016(**), PR-1050, PR-1050(**), PR-(2 号 80B),
PR-(G18-A), PR-1000, PR-1000(**), PR-300, PR-G(**)
PIR-1035(**), PIR-1048(**), PIR-1004(**), PIR-1001, PIR-1001(**), PIR-1004(**),
PIR-1035(**), PIR-1048(**)PIR-1012(**), PIR-1016(**), PIR-1053 (**), PR-1053,
PR-1053(**), PR-1029(**), PIR-1000(**),
(备注: 括号内 “**” 代表我司产品流水号)

样品颜色 黑色
材料名称 油墨
样品接收日期 2025.12.18
样品检测日期 2025.12.18-2025.12.22

检测要求 根据客户要求, 对所提交样品中的氟(F), 氯(Cl), 溴(Br), 碘(I)进行测试。

检测依据/检测结果 请参见下页。



王文军
王文军
授权签字人

日期

2025.12.22

No. R200822141

华测检测认证集团股份有限公司顺德分公司

广东省佛山市顺德区容桂容奇大道东 8 号之二永盈大厦 501 室、902 室

检测报告

报告编号 A2250947137101002C

第2页 共4页

检测依据

测试项目	测试方法	测试仪器
氟(F)	EN 14582:2016	IC
氯(Cl)	EN 14582:2016	IC
溴(Br)	EN 14582:2016	IC
碘(I)	EN 14582:2016	IC

检测结果

测试项目	结果	方法检出限
	002	
氟(F)	N.D.	10 mg/kg
氯(Cl)	N.D.	10 mg/kg
溴(Br)	N.D.	10 mg/kg
碘(I)	N.D.	10 mg/kg

样品/部位描述

序号	CTI 样品 ID	描述
1	002	黑色液体 (干重)

备注: 测试样品经过 105℃ 烘烤 2 小时后测试。

根据客户声明,本报告“样品信息”中的多信息原因可能包含(但不限于):供给不同客户、销往不同的国家或地区、曾用名或多种物质的混合物等情况。

-N.D. = 未检出 (小于方法检出限)

-mg/kg = ppm = 百万分之一

注释: 本报告中的数据结果供科研、教学、企业内部质量控制、企业产品研发等目的用。



检测报告

报告编号 A2250947137101002C

第3页 共4页

检测流程



检测报告

报告编号 A2250947137101002C

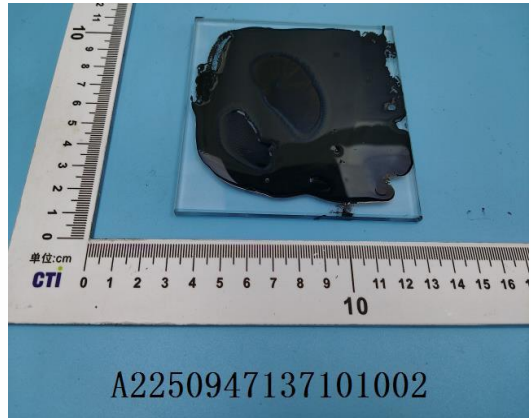
第4页 共 4 页

样品图片

烘干前



烘干后



声明:

1. 本报告无批准人签字、“专用章”及报告骑缝章无效;
2. 报告抬头公司名称及地址、样品及样品信息由申请者提供, 申请者应对其真实性负责, CTI 未核实其真实性;
3. 本报告检测结果仅对受测样品负责;
4. 除非另有说明, 报告参照 ILAC-G8:09/2019 / CNAS-GL015:2022 使用简单接受 (w=0) 二元判定规则进行符合性判定;
5. 未经 CTI 书面同意, 不得部分复制本报告。

*** 报告结束 ***

CTI 华测检测
分公司